

Assemblée Générale Union Sportive Pétruvienne Canoé Kayak 26 janvier 2019



Ordre du Jour

- ✓ Rapport d'activité
- ✓ Rapport financier
- ✓ Bureau
- ✓ Projets 2019
 - ✓ organisation et fonctionnement
 - ✓ stages et sorties
 - ✓ compétitions
 - ✓ randonnée nautique
- ✓ Galette



Rapport d'activité : licenciés et activités courantes

- 40 licenciés (+ 5 par rapport à 2017)
 - 20 licenciés « canoé + » loisir et/ou compétition (- 5/2017)
 - 0 licenciées « dragon ladies » (- 3/2017)
 - 20 licenciés « Lycée le Robillard » (+12/201)
 - 958 licenciés à la journée (rando nautique)
 - taux de féminisation de 30 %
 - 9 ont fait au moins une compétition
- Accueil régulier
 - sur la Dives tous les samedis de septembre à juillet
 - 1 mardi sur 2 en piscine pour l'apprentissage de l'esquimautage
 - le mercredi (le Robillard)

• Un site Internet : uspck.sportsregions.fr

une page facebook :



[USPCK](https://www.facebook.com/USPCK) (34 publications)

Un email : uspck14170@gmail.com



Rapport d'activité : licenciés et activités courantes

• Compétitions

• Challenges jeunes et animations du CDCK14 :

- Piscine esquimautage (Lisieux),
- Descente (Verson),
- Eaux Vives Escalade (Clécy)
- Polo (Thurry Harcourt)
- Finale départementale : Paddle, Vitesse, esquimautage, Dragon boat (Caen)
- Slalom (Saint Pierre en Auge)
- Slalom (Pont D'Ouilly)

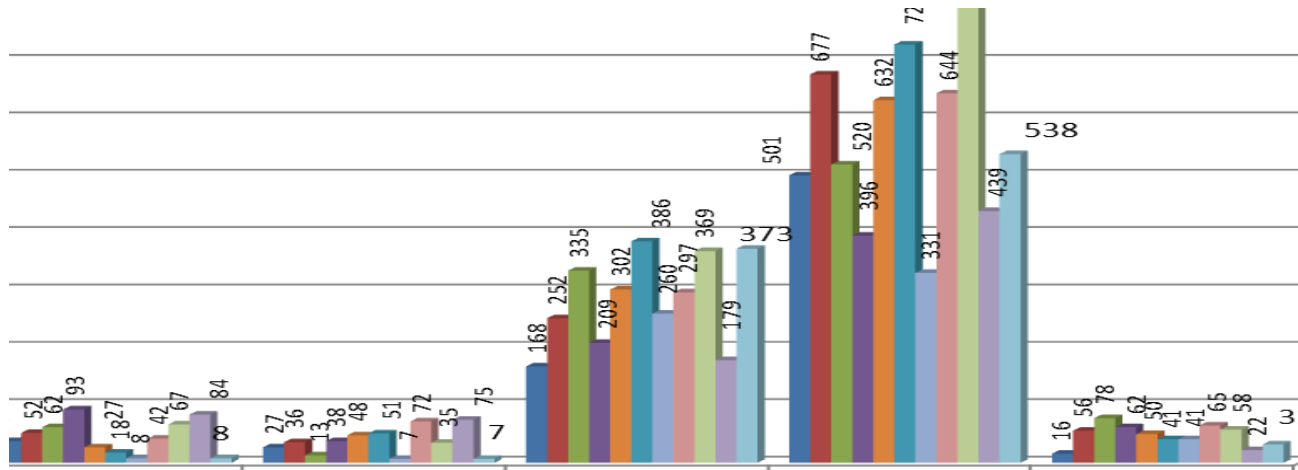
- Sélectif Régional de Slalom (Pont D'Ouilly)
- Championnats Normandie de Descente (Argentan)
- Championnats de France UNSS (Bretagne)

- Déboisage
- Fête des sports – Forum des associations
- Navigation Loisir : descente du Noireau, de la Dives



Rapport d'activité

- Randonnée Nautique - Accueil touristique estival



Bonne Saison : 958 personnes accueillies de mai à septembre

- Accueil du « Relais » grâce au salarié de l'USP et du Foyer Médicalisé « le Cèdre bleu » sous Label Handicap
- Provenance : Commune : 16% - Calvados: 31% - Normandie: 4% \- IDF: 17% \- autres départements : 15% ↗
17% Etrangers ↗ (UK : 45% - Allemagne 2% - Belgique 8% - NL : 21% - USA : 4% – Russie – Venezuela - Canada – Algérie
- Une publicité compliquée : pas de campagne d'affichage : - 10% sur Calvados ? - Banderoles permanente sur fronton et sur rond point – bonne visibilité sur internet
- 5 salariés entre le 14 juillet et le 26 août : 2 externes, 2 issus du clubs, le salarié USP
- Difficulté d'entretien des parcours



Rapport d'activité : Calendrier détaillé

21 janvier : Sélectif Régional slalom Beaumont le Roger

27 janvier : Assemblée Générale USPCK

27 janvier : Challenge jeunes Piscine Lisieux

3 février : Challenge Jeunes à Verson

11 Février : Sélectif Régional Slalom de Pont D'Ouille

26 février au 2 mars : Stage CDCK14 à Clécy

10 avril : Championnats de Normandie Descente à Argentan

16 avril : Challenge jeunes de Thury Harcourt

16 au 18 mai : Participation de Pablo aux championnats de France UNSS à Cesson Sévigné

2 juin : Finale départementale des challenges jeunes à Caen

9 juin : Après midi déboisement de la Dives

25 juin : Nouvelle douches

28 juin : Assemblée Générale USP

14 juillet au 26 aout : Location avec salariés

13 aout : Déboisement en urgence du parcours location (passerelle hippodrome)

9 et 13 aout : Accueil Le Relai

8 septembre : Forum des associations

23 septembre : Fêtes des sports de St Pierre en Auge

20 Octobre : Challenge CDCK14 à St Pierre

6 novembre : reprise esquimautage au BAN

17 novembre : journée escalade et canoé à Clécy

1^{er} décembre : descente loisir du Noireau

08 décembre : challenge jeunes à Pont D'ouilly

Bilan Financier (double clic)

Charges		2 014	2 015	2 016	2 017	2 018	2 018	2 019	Produits		2 014	2 015	2 016	2017	2 018	2 018	2 019
		réalisé	réalisé	réalisé	réalisé	réalisé	prévu	prévu			réalisé	réalisé	réalisé	réalisé	prévu	prévu	
604000	Achat de prestations (encadrement BPJEPS)		490	262	73	221	300	600	706000	Licences / inscriptions activités	2 255	2 620	2 204	1 205	1 364	2 000	1 500
606100	Carburant	1 250	867	1 103	337	544	800	700	706010	Stages (hors compétition)	1 520	1 200	1 584	240	750	1 100	700
606310	Petits équipements sportifs	3 150	2 613	8 283	2 383	5 164	4 000	3 500	706020	Compétitions (participation)		446	1 107	40	0	200	200
606320	Petits équipements non sportifs	323	1 407	2 252	2 179	12	1 000	1 000	706030	Gala spectacles					0		
606330	Petits matériels, fournitures (grilles, loto, ...)					8											
606400	Fournitures administratives	4	12			0	30		707010	Vente de marchandises buvette		613	80	80	86	100	100
606800	Autres matières et fournitures (gouter, repas stages...)	941	214	529	256	111	300	300	707020	Vente de marchandises équipements vestime	161		82	300	0	100	50
607010	Achat de marchandises buvette		838	47	47	56	70	100	707030	Vente de marchandises autres			120		0		
607020	Achat de marchandises équipements vestimentaires			120	542	0											
607030	Achat de marchandises autres		27		3	0	100		708000	Sponsors		880		161	192		
611000	Mise à disposition personnel					0			708001	Vente de matériel d'occasion	550	350			0	300	300
613000	Locations immobilières					0			708002	Locations (ring, kayak, terrain)	7 257	13 441	15 954	10 207	11 884	12 000	11 000
613500	Locations mobilières		50			0			708003	Loto					0		
615000	Entretien et réparations (C technique bus, réparation remorque)	293	1 015	729	387	118	300	300	708004	Repas					0		
616000	Assurances	1 581	1 213	1 185	1 118	1 074	1 300	1 200	708005	Foire aux greniers					0		
618000	documentations					0			708006	Grilles (chocolat, dinde, ...)					0		
						0			708007	remboursement amendes					0		
623100	Annonces et insertions					0			708008	Participation déplacements					0		
623400	Cadeaux / récompenses		311			0			708009	Remboursement Abonnements magazines					0		
623700	Publications / photocopies événements	298	71	183	194	238	100	300	740100	Subvention - Commune St Pierre en Auge	4 595	5 700	4 240	4 240	4 360	4 000	4 200
625100	Voyages et déplacements pour dons	1 252	444			0	300		740200	Subvention - CG 14	1 970	1 865	2 078	511	1 335	1 400	1 500
625110	Voyages et dép. salariés et intervenants (domicile - travail)					0			740300	Subvention - CND5	2 200	1 700	1 400	670	760	800	700
625120	Voyages et déplacements salariés et intervenants(peage bus)	207	105	232		0	200	200	740400	Subvention - Comité ligue	74		453		0		
625150	Voyages et déplacements bénévoles	785	484	633	128	79	500	200	740500	Subvention autres					0		
625600	Hébergements (stages et compétition)	1 254	468	838		0	1 000	1 000	740600	Subvention ASP (CUI CAE)					0		
625700	Réceptions																
626000	Frais postaux	23	35	41	12	2	30	20									
626050	Téléphone			27	26	58	30	35									
626100	Internet					0			756000	Cotisations					0		
627800	Frais bancaires et assimilés	28	28	128	29	28	40	35	758000	Dons de voyages et déplacements	1 252	444			0		
628100	Adhésion associations / comité / fédération	553	403	459	702	617	750	750	758100	Mécénat	1 565				0		
628110	Licences	2 387	2 445	2 789	1 949	1 576	2 500	2 000	758800	produits divers de gestion					0		
628120	Engagement compétitions	780	590	473	176	66	300	200									
628125	Engagement championnat					0			768000	Intérêts livret	122	120	126	141	152	100	150
628130	Engagement tournois					0			771300	Dons							
628140	Inscription stage (compétition et CDCK)	490	340	470	330	550	400	200									
628150	Cartons / amendes					0			791000	Transfert de charges				324	0		
628160	Arbitrage					0											
628170	Frais de mutation					0											
633300	Taxe formation professionnelle (Agefos, uniformation)				142	155	150	160									
637000	Autres impots et taxes (amendes, ...)					0											
641000	Salaires nets	4 102	4 295	4 097	4 464	3 967	4 700	4 500									
645000	Charges salariales et patronales	2 289	2 377	2 360	2 367	1 918	2 600	2 500									
647500	Médecine du travail, pharmacie					0											
648000	Frais pédagogiques formations	65	1 964	320		450	300	600									
648100	Tickets restaurants					0											
651000	Hébergement site internet					0											
651600	SACEM					0											
671300	Dons, libéralités versés			210		0											
	provision matériel		4 000	500		2 000											
	provision véhicules		1 000	1 000		1 000											
	gros matériel	5 231	1 118														
TOTAL DES CHARGES		27 287	29 224	29 270	17 843	20 010	22 100	20 400		TOTAL DES PRODUITS	23 521	29 379	29 428	18 119	20 883	22 100	20 400
Bénéfice / perte		-3 766	155	158	276	873											
TOTAL GENERAL										TOTAL GENERAL							

Bureau

Bureau 2018

Président : Raphael Coquerel

Trésorier : François Boudet

Secrétaire : Christine Launay

Membres :

- Simon Boudet
- Théo Lecointe
- Axel Lepenant
- Lilian Lepenant
- Riou Jean Louis
- Pablo Ramirez
-
-

Bureau 2019

Président : Raphael Coquerel

Trésorier : François Boudet

Secrétaire : Christine Launay

Membres :

- Simon Boudet
- Lilian Lepenant
- Riou Jean Louis
- Pablo Ramirez
- Hugo Lecointe
- Ludovic Barriere
- Jean Yves Laidet
- Leo Leveque

Même sans être dans le bureau, il est toujours possible de
proposer et organiser des activités



Projets : 2019

- **Du potentiel :**

- Finances équilibrées et ressources
- Parc de matériel satisfaisant : bateaux, véhicules USPCK + USP + remorques
- Bâtiment et terrain entretenus
- Des parcours adaptés aux loisirs et à la compétition
- Une municipalité à l'écoute
- Un salarié USP
- Des parents qui s'impliquent à la demande



- **Mais un manque de relève :**

- Les jeunes adultes ne sont plus disponibles : études distantes, stages ou travail le weekend, famille...
- Tranche d'âge 30-50 ans absente
- Peu d'intérêt sur l'administratif, la finance et les dossiers,
- Manque d'implication « collective »



- **Les projets possibles :**

Sorties loisirs et journée environnement

Compétitions régionales

Convention Région accueil Lycée du Robillard

Location : mise en place du fronton, parcours Mézidon ?

Challenges jeunes dont celui de St Pierre en octobre

